

ÚZEMÍ
POVRCH ÚZEMÍ
PARCELNÍ ČÍSLO
ROZSAH PLATNOSTI SOND

Podélný profil
Vodovod - Řad "1"

MĚŘÍTKO 1:1000/1:100

KÓTA UPRAVENÉHO TERÉNU

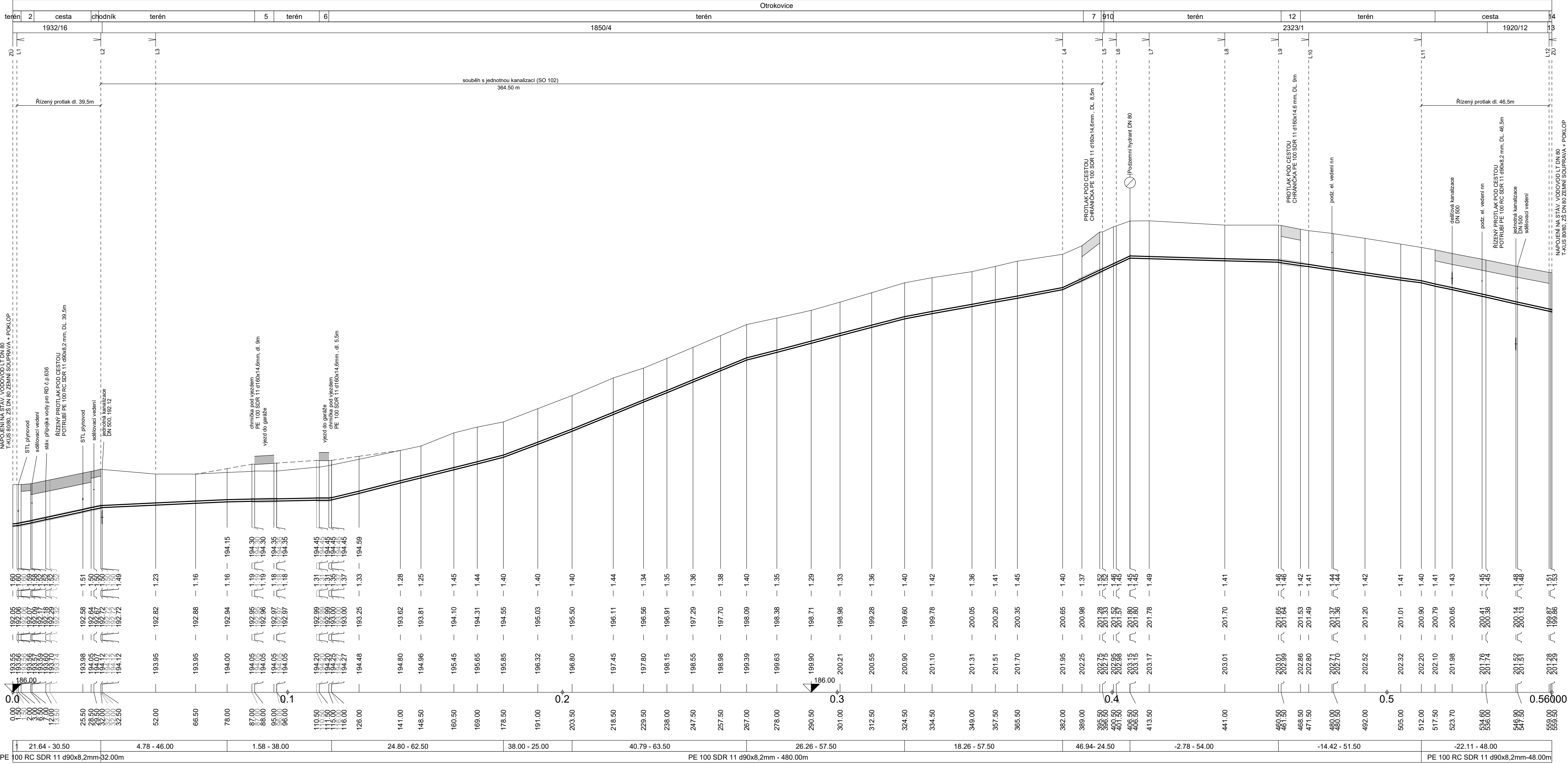
HLOUBKA VÝKOPU

KÓTA DNA POTRUBÍ

KÓTA TERÉNU

STANIČENÍ [Km],[m]

SKLON [promile] - DÉLKA [m]
DN [mm] - MATERIÁL - DÉLKA [m]



- LEGENDA:
- 1) 6.67 - 1.50
 - 2) zpev.plocha
 - 3) cesta
 - 4) chodník
 - 5) vjezd
 - 6) vjezd
 - 7) cesta
 - 8) 55.17 - 14.50
 - 9) terén
 - 10) polní cesta
 - 11) 35.00 - 10.00
 - 12) vjezd k RD
 - 13) 1920/11
 - 14) terén

LEGENDA TYPU ČAR:

PŮVODNÍ TERÉN

HRUBÉ TERÉNNÍ ÚPRAVY

UPRAVENÝ TERÉN

POZNÁMKA

- ULOŽENÍ POTRUBÍ SE PROVEDE DO PÍSKOVÉHO LOŽE TL. 100 mm
- OBSYP POTRUBÍ SE PROVEDE DO VÝŠKY 300 mm NAD VRCHOL POTRUBÍ TRIDĚNOU ZEMINOU S MAX. ZRNEM VELIKOSTI DO 20 mm. OBSYP SE HUTNÍ PO VRSTVÁCH MAX. 150 mm PŘI RUČNÍM A 200 AŽ 300 mm PŘI STROJNÍM ZHUTŇOVÁNÍ.
- ULOŽENÍ A POKLÁDÁNÍ POTRUBÍ MUSÍ BÝT PROVÁDĚNO DLE INFORMAČNÍCH A METODICKÝCH POKYNŮ VÝROBCE TRUB
- ZÁSYP RÝHY POD KOMUNIKACÍ BUDE PROVEDEN ŠTĚRKOPÍSKEM NEBO VYKOPANOU HUTNITELNOU ZEMINOU S OBSAHEM ŠTĚRKŮ, HUTNĚNOU PO VRSTVÁCH TL. MAX. 300 mm.
- ZHUTNĚNÝ ZÁSYP MUSÍ V ÚROVNI PLÁNĚ DOSAHOVAT ÚROVNEŔ DEFORMAČNÍHO MODULU $E_{DEF2} = 30 \text{ MPa}$ (V ÚROVNI ZPEVNĚNÝCH PLOCH - $E_{DEF2} = 45 \text{ MPa}$)

VYPRACOVAL	ZODP. PROJ. DÍLU	ZODP. PROJ. AKCE	 Dlouhá 108 , 760 01 ZLÍN tel.: 732301328 fle kac@arsprojekt.cz	
M.FLEKAČ	M.FLEKAČ	M.FLEKAČ		
KRAJ	ZLÍNSKÝ	OBEC	Otrokovice	FORMÁT
OBJEDNATEL : MgA. Lukáš Čechmánek, Nivy 1517, 765 02 Otrokovice				4 x A4
AKCE: VÝSTAVBA INŽENÝRSKÝCH SÍTÍ				DATUM
OTROKOVICE - BAŘINKY				10/2020
OBJEKT: SO 101 - VODOVOD				ÚČEL
				DŮR. DSP
				ČÍSLO ZAKÁZKY
				16-DSP-20
				ČÍSLO KOPIE
				DÍL:
				STAVEBNÍ
OBSAH:				MĚŘÍTKO
				1:1000
PODÉLNÝ PROFIL - ŘAD "1"				ČÍSLO VÝKR.
				101-02